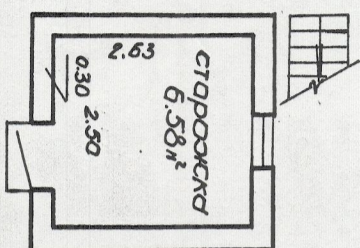
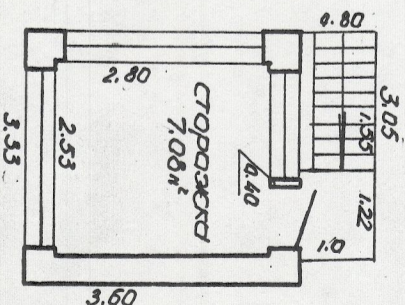


**I ЭТАЖ**  
**СТОРОЖКА №2**  
И-1.96



Итого по I этажу - 6.58 м²  
Всего по стоецику - 13.66 м²

**II ЭТАЖ**  
**СТОРОЖКА №2**  
И-2.50



Итого по II этажу - 7.08 м²

МДНХ ЕССР

**БЮРО ТЕХН. ИНВЕНТАРИЗАЦИИ г. Юмеля**

План строения по ул. Борисенко №9.15

Инвентар. №	Лит.	Составля
район	кварт.	участ.
651	225к²	09.2000 Дев
Масштаб 1:100		Помещ. " 103 г.

МДНХ ЕССР

**БЮРО ТЕХН. ИНВЕНТАРИЗАЦИИ г. Юмеля**

План строения по ул. Борисенко №9.15

Инвентар. №	Лит.	Составля
район	кварт.	участ.
651	225к²	09.2000 Дев
Масштаб 1:100		Помещ. " 103 г.